

УТЕПЛИТЕЛЬ НАПЫЛЯЕМЫЙ PROFPUR THERMO, KANZLER THERMO



это однокомпонентный, готовый к применению, полиуретановый утеплитель в аэрозольной упаковке. Предназначен для утепления стен, перегородок внутри и снаружи бытовых и производственных помещений, трубопроводов, транспортных средств специального назначения (изотермических фургонов) методом напыления на поверхность с помощью пистолета для монтажной пены и специальной распылительной насадки. Затвердевает под воздействием влаги. Не содержит озоноразрушающих веществ.

Производительность до 1,7 м² при толщине слоя 3 см.

Гарантийный срок хранения - до 12 месяцев от даты изготовления (при соблюдении условий транспортирования и хранения).

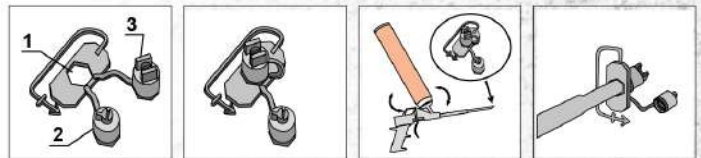
ТЕМПЕРАТУРНЫЙ РЕЖИМ ПРИМЕНЕНИЯ:

от +5 °С до +35 °С.

ПРЕИМУЩЕСТВА

- ✓ Высокая адгезия к строительным материалам: бетон, кирпич, газобетон, дерево, металлический профиль и др;
- ✓ Высокие теплоизолирующие свойства;
- ✓ Простота использования – не требуется дополнительных инструментов и металлических изделий (метизов), кроме пистолета для монтажной пены;
- ✓ Экономия времени и энергии;
- ✓ Возможность нанесения на неровные поверхности и труднодоступные места.

ПРИМЕНЕНИЕ НАСАДКИ:

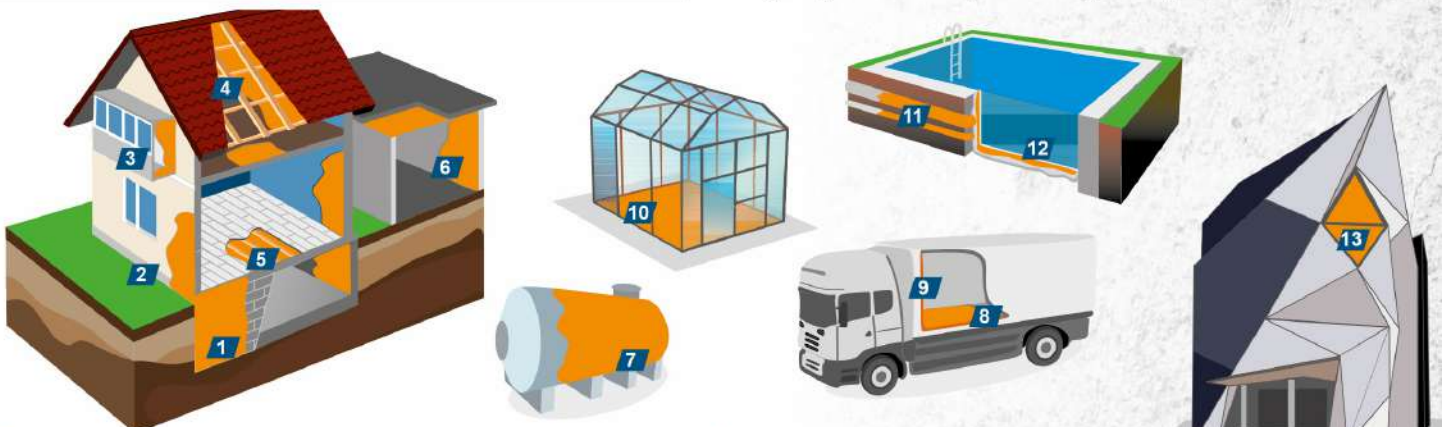


Насадка состоит из трех деталей: 1 - основание с шестигранным отверстием; 2 и 3 - распылительные головки для горизонтального и вертикального способа нанесения.

Для сбора насадки, в зависимости от способа нанесения, необходимо вставить одну из распылительных головок в шестигранное отверстие основания.

Во время работы баллон должен находиться «ДНОМ ВВЕРХ».

ПРИМЕНЕНИЕ УТЕПЛИТЕЛЯ НАПЫЛЯЕМОГО



- 1 - Утепление фундамента/цоколя, подвала;
- 2 - Внутреннее и наружное утепление стен из любых материалов;
- 3 - Утепление балконов и лоджий;
- 4 - Утепление любой кровли изнутри и снаружи;
- 5 - Утепление перекрытий, полов, потолков и мансард;
- 6 - Утепление гаражей;
- 7 - Утепление емкостей;

- 8 - Смягчение грузов при транспортировке;
- 9 - Изоляция изотермических фургонов;
- 10 - Утепление пола теплиц;
- 11 - Инженерные коммуникации;
- 12 - Изоляция бассейна;
- 13 - Утепление сложных геометрических поверхностей.

Утеплитель напыляемый	Технические характеристики*								
	Объем продукта в баллоне, мл	Кажущаяся плотность утеплителя, кг/м ³ , в пределах	Структура при свободном расширении	Теплопроводность при (25 ± 5) °С, Вт/(м·К)	Водопоглощение за 24 ч, % по объему, не более	Время отверждения до механической обработки, ч, не более	Производительность баллона, м ² , при толщине слоя 3 см	Коэффициент сопротивления паропрооницанию, мг/(м ² ·ч·Па)	Срок хранения, мес / Кол-во в коробе, шт
PROFPUR THERMO	890	10,0 – 25,0	Однородный закрытоячеистый мелкопористый материал	0,037	0,2	0,7	до 1,7	3,3	12 / 12
KANZLER THERMO									

* - при (23 ± 2) °С и отн. влажности воздуха (60 ± 5) %